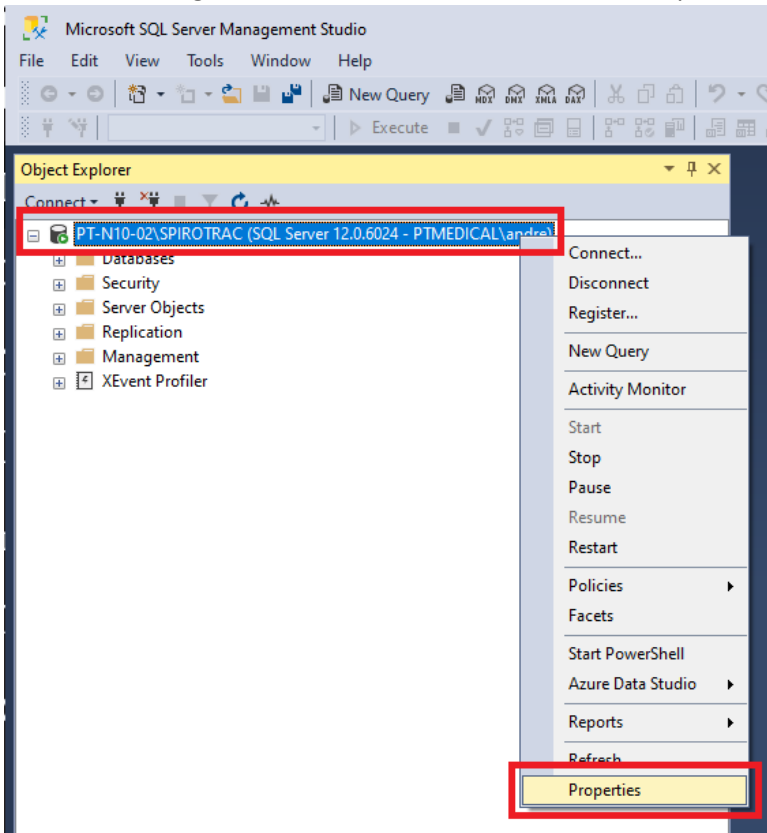
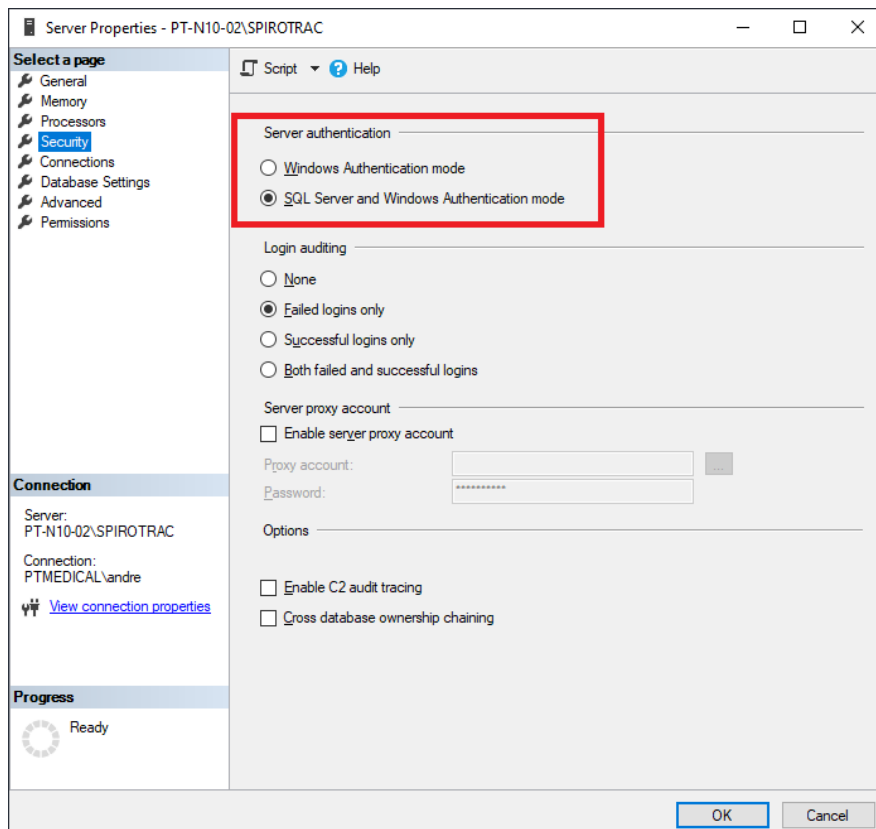


## Security en Connections

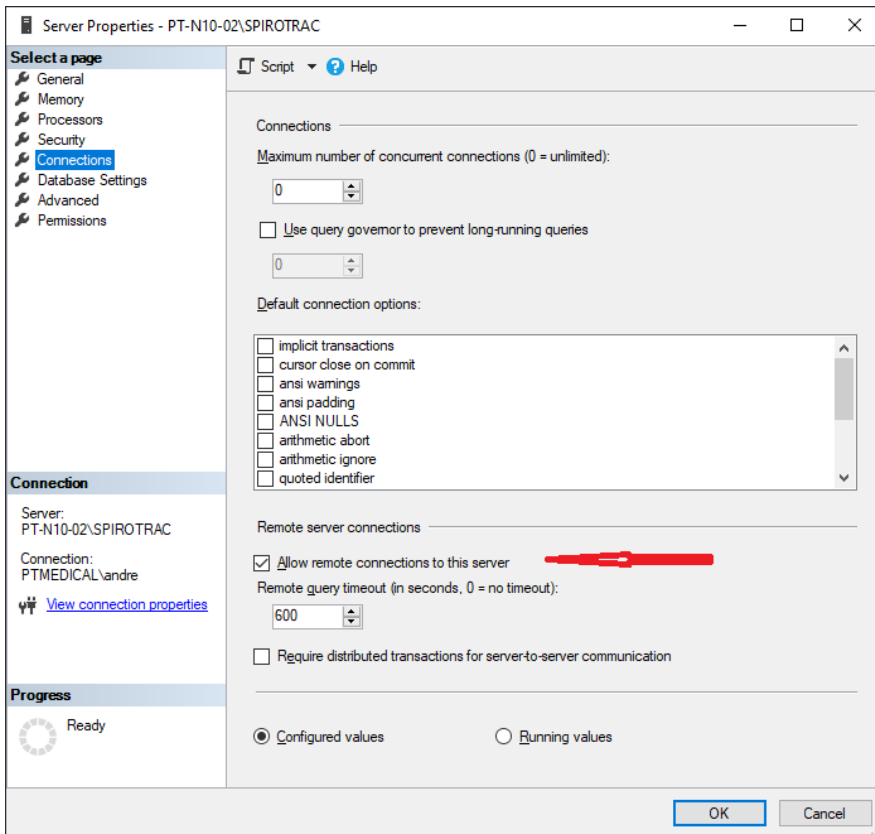
1. Download en installeer SQL Server Management Studio (<https://learn.microsoft.com/en-us/sql/ssms/download-sql-server-management-studio-ssms?view=sql-server-ver16>)
2. Open SQL Manager Studio
3. Maak verbinding met de SPIROTRAC server, Klik rechts op de server en ga naar Properties



- 4.
5. Ga naar de **Security** pagina en kies bij Sever Authentication voor SQL Server en Windows Authentication mode.

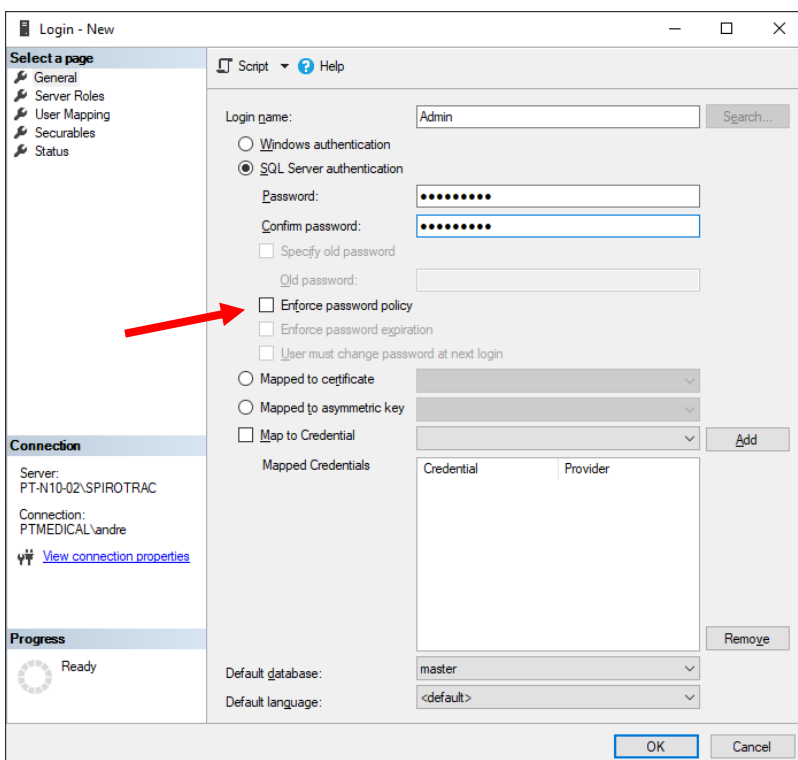


6. Ga naar de de **Connections** pagina en kijk of “Allow remote connectios tot his server” is aangevinkt en klik OK

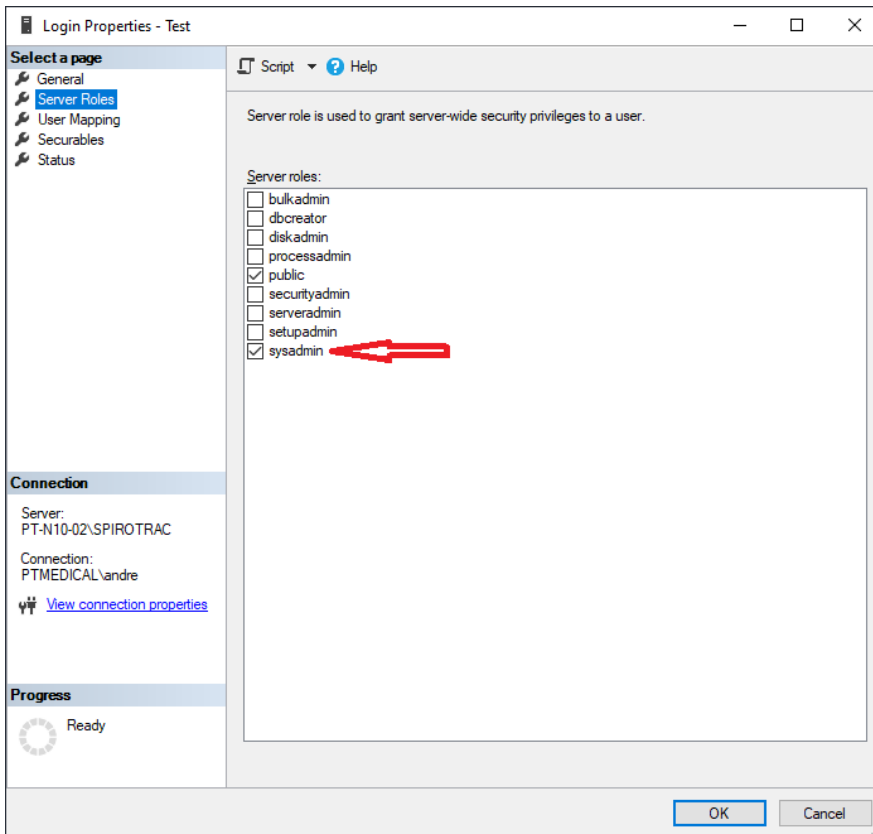


## SQL Server Authentication

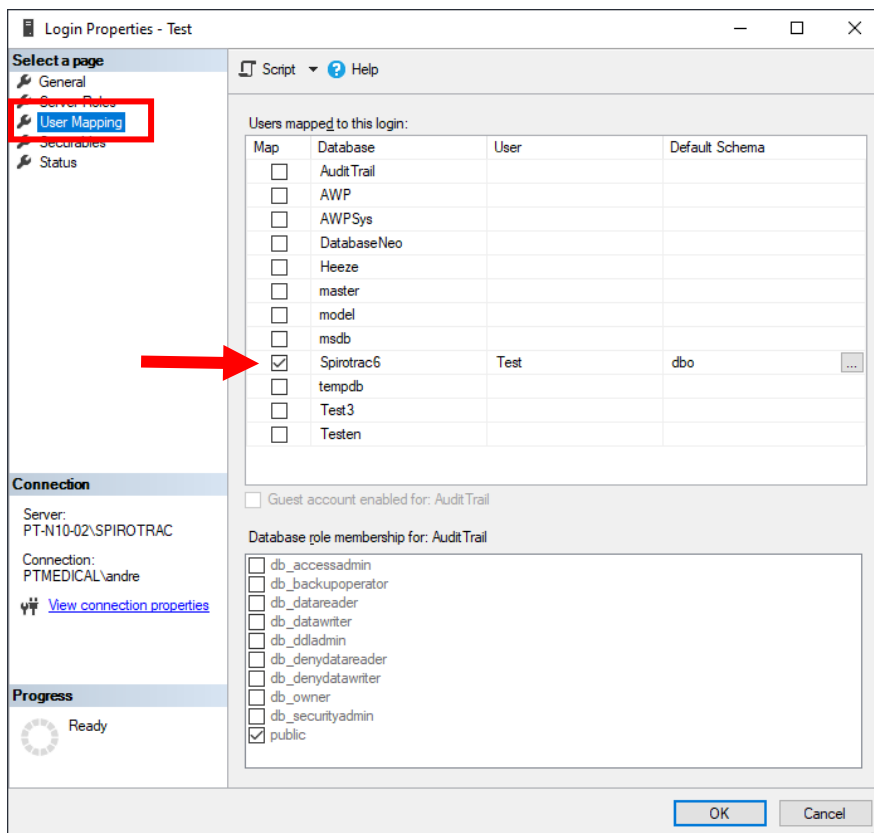
7. Klik in de linkerbalk op Security en dan op Logins
8. Klik rechts en kies voor **New Login**
9. Kies een inlognaam dat vervolgens voor elke gebruiker gebruikt wordt.
10. Kies een wachtwoord en bevestig het wachtwoord
11. Zet het vinkje uit bij “Enforce password policy”



## 12. Bij "Server Roles" zet een vinkje bij sysadmin

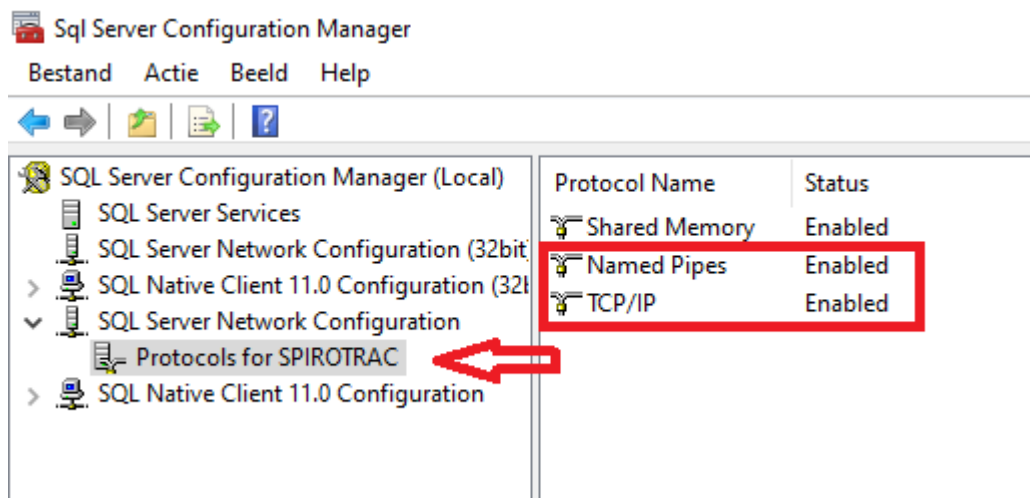


## 13. Bij "User mapping" zet een vinkje bij Spirotrac 6

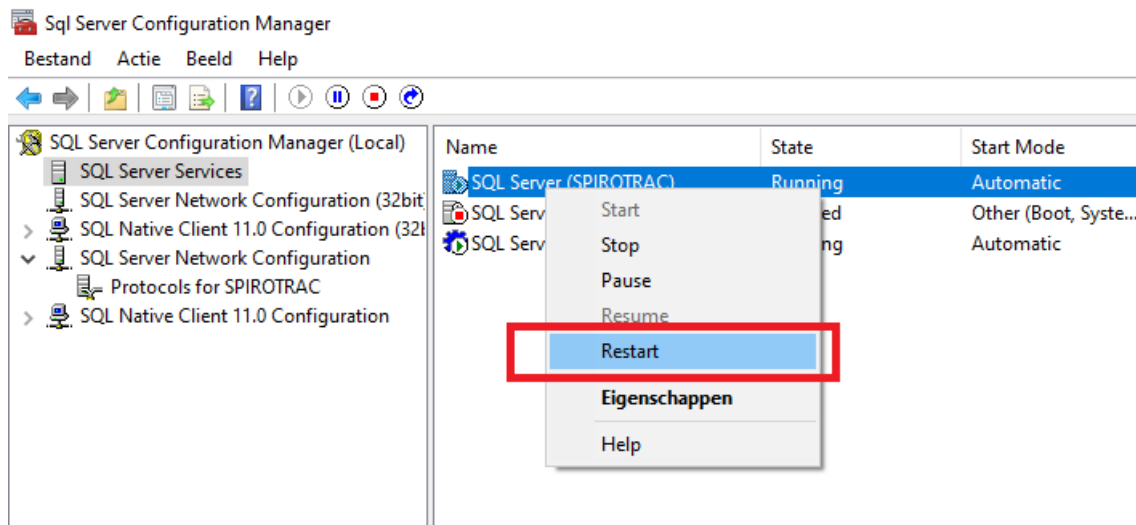


## SQL Server Configuration

- Open SQL Server Configuration Manager
- Ga naar Protocols voor SPIROTRAC en zet Named Pipes en TCP/IP op Enabled door hier rechts op te klikken.



- Klik op SQL Server Services en klik dan rechts op SQL Server (SPIROTRAC) en restart de server.



## Windows Firewall instellen

17. Open Windows Defender (Type in zoekbalk "Defender")
18. Kies voor Regels voor binnenkomend verkeer
19. Kies voor "Nieuwe Regel"
20. Kies voor "Poort" en klik op volgende

Wizard Nieuwe regel voor binnenkomende verbindingen

### Regeltype

Selecteer het type firewallregel dat moet worden gemaakt.

**Stappen:**

- Regeltype
- Protocollen en poorten
- Bewerking
- Profiel
- Naam

Welk regeltype wilt u maken?

- Programma**  
Regel die de verbindingen voor een programma bepaalt.
- Poort**  
Regel die de verbindingen voor een TCP- of UDP-poort bepaalt.
- Vooraf gedefinieerd:**  
@FirewallAPI.dll,-80200  
Regel die de verbindingen voor een Windows-omgeving bepaalt.
- Aangepast**  
Aangepaste regel.

< Vorige   Volgende >   Annuleren

21. Kies voor TCP en kies poort 1433, en klik een aantal keren op volgende.
22. Geef de Nieuwe Regel een naam bv 'SQL Vitalograph TCP'

Wizard Nieuwe regel voor binnenkomende verbindingen

### Protocollen en poorten

Geef de protocollen en poorten op waarop deze regel van toepassing is.

**Stappen:**

- Regeltype
- Protocollen en poorten
- Bewerking
- Profiel
- Naam

Is deze regel van toepassing op TCP of UDP?

- TCP**
- UDP**

Geldt deze regel voor alle of voor specifieke lokale poorten?

- Alle lokale poorten**
- Specifieke lokale poorten:** 1433  
Voorbeeld: 80, 443, 5000-5010

< Vorige   Volgende >   Annuleren

23. Maak nog een nieuwe regel aan en kies dan voor UDP en poort 1434
24. Geef deze regel ook een naam bv "SQL Vitalograph UDP"
25. Maak nog een derde regel en kies voor **Aangepast**

Wizard Nieuwe regel voor binnenkomende verbindingen

### Regeltype

Selecteer het type firewallregel dat moet worden gemaakt.

**Stappen:**

- Regeltype
- Programma
- Protocollen en poorten
- Scope
- Bewerking
- Profiel
- Naam

Welk regeltype wilt u maken?

**Programma**  
Regel die de verbindingen voor een programma bepaalt.

**Poort**  
Regel die de verbindingen voor een TCP- of UDP-poort bepaalt.

**Vooraf gedefinieerd:**  
@FirewallAPI.dll,-80200  
Regel die de verbindingen voor een Windows-omgeving bepaalt.

**Aangepast**  
Aangepaste regel.

< Vorige   **Volgende >**   Annuleren

26. Kies naast Services voor **Aanpassen**

Wizard Nieuwe regel voor binnenkomende verbindingen

### Programma

Geef het volledige pad naar en de naam van het uitvoerbaar bestand van het programma op waarmee deze regel overeenkomt.

**Stappen:**

- Regeltype
- Programma
- Protocollen en poorten
- Scope
- Bewerking
- Profiel
- Naam

Is deze regel van toepassing op alle programma's of op een bepaald programma?

**Alle programma's**  
De regel is van toepassing op alle verbindingen op de computer die overeenkomen met andere regeleigenschappen.

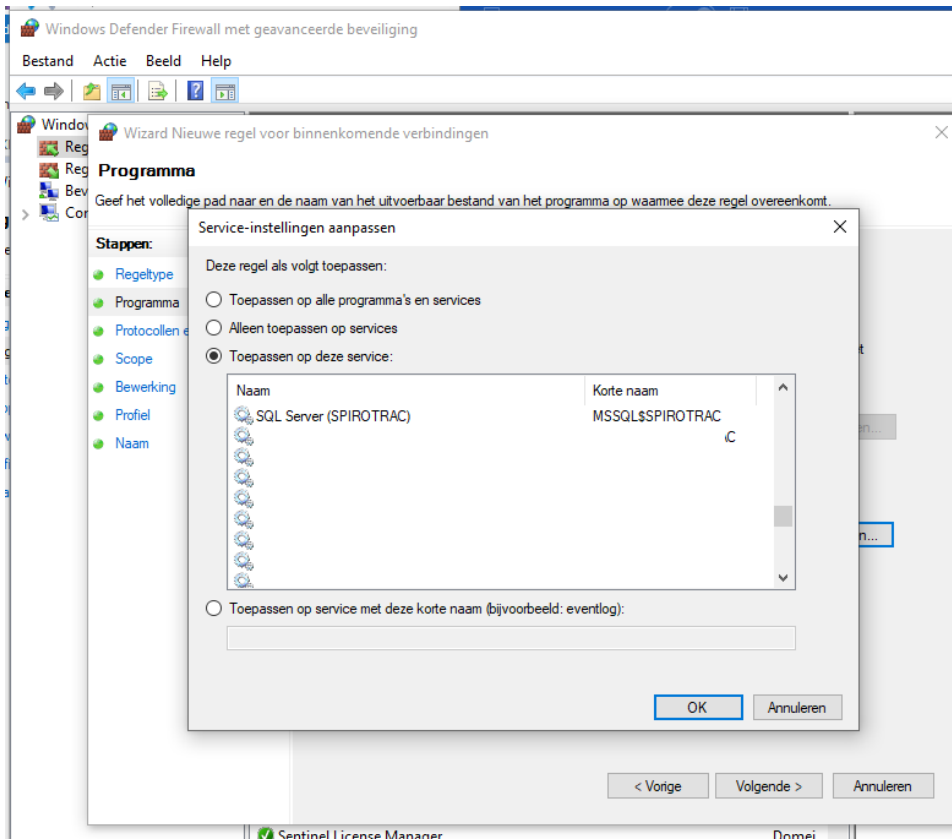
**Dit programmapad:**  
Bladeren...

Voorbeeld: c:\pad\program.exe  
%ProgramFiles%\browser\browser.exe

**Services**   **Aangassen...**  
Opgeven op welke services deze regel van toepassing is.

< Vorige   **Volgende >**   Annuleren

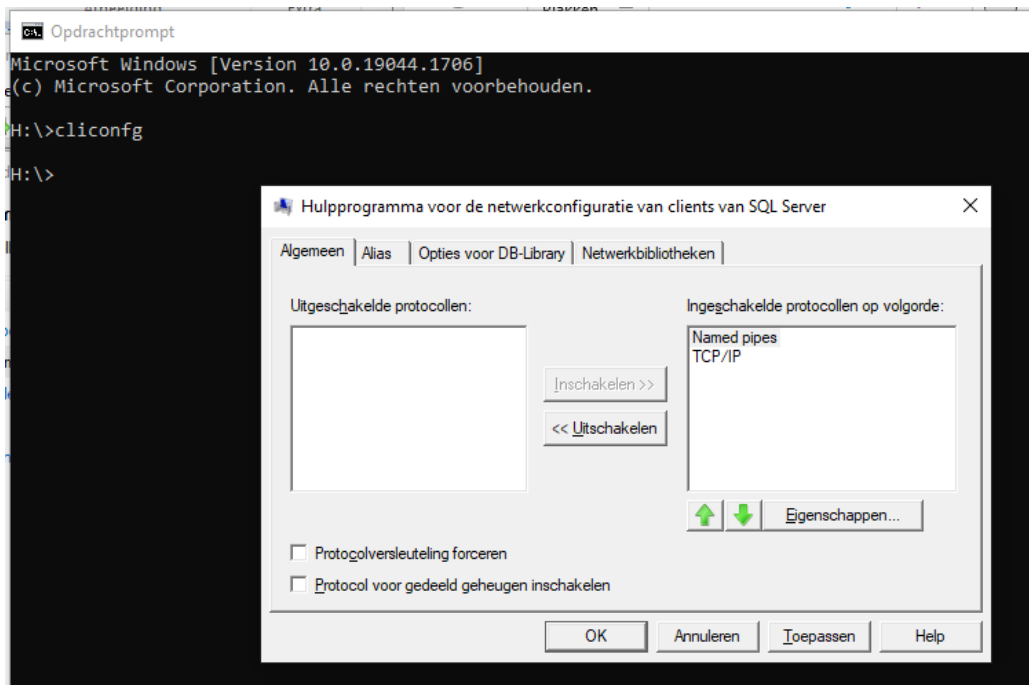
27. Zet een vinkje bij "Toepassen op deze service" en selecteer SQL Server (SPIROTRAC)



28. Klik op volgende en geef ook deze regel een naam bv SQL Spirotrac service

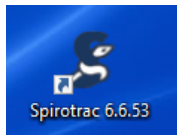
## CLICONFG

29. Start de opdracht prompt (Windows+R) type CMD, en type cliconfg



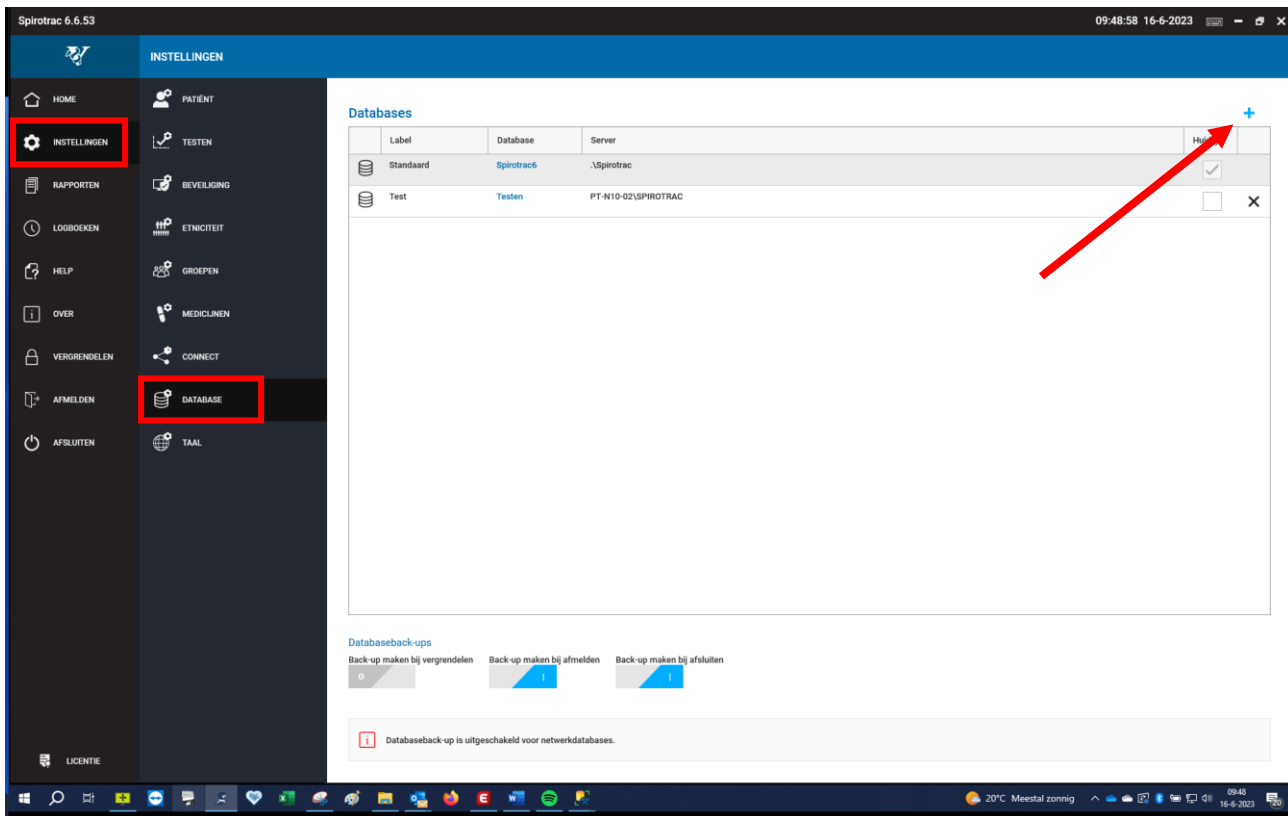
Controleer in het nieuwe scherm of in de rechter kolom de protocollen 'Named Pipes' en 'TCP/IP' staan. Indien dit niet het geval is, dienen deze te worden toegevoegd. Selecteer de protocol 'Named Pipes' in de linker kolom en klik op de button 'Enable >>' zodat deze in de rechter kolom terecht komt. Herhaal deze stap ook voor het protocol 'TCP/IP' en klik hierna op 'Apply' of 'Toepassen' en vervolgens op 'OK'.

## Instellen centrale database Vitalograph Spirotrac

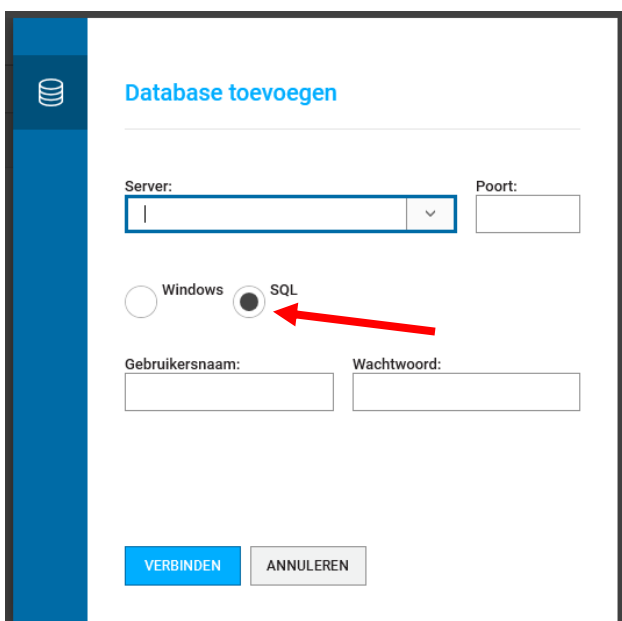


30. Open Spirotrac:

31. Ga naar "INSTELLINGEN", "DATABASE" en klik rechtsboven op het + teken



32. Vul bij server het adres van de server in:



Schakel SQL in en vul de gebruikersnaam en wachtwoord in die bij "SQL Server Authentication" is aangemaakt. Klik op VERBINDEN



### 33. Netwerk Database instellen als standaard Database



	Label	Database	Server	Huidige	
	Standaard	Spirotrac6	.\Sprotrac	<input checked="" type="checkbox"/>	
	Test	Testen	PT-N10-02\SPIROTRAC	<input type="checkbox"/>	<input type="button" value="X"/>

34. De software zal afsluiten en bij het opnieuw opstarten verbinding maken met de Netwerk Database

### Client PC's instellen

Kopieer het settings.json (C:\ProgramData\Vitalograph\Spirotrac VI\Base) op de de juist ingestelde PC's.  
Plak deze in de dezelfde map op de client PC's.

### Software activeren

Activeer de software op de client PC's via de website van Vitalograph